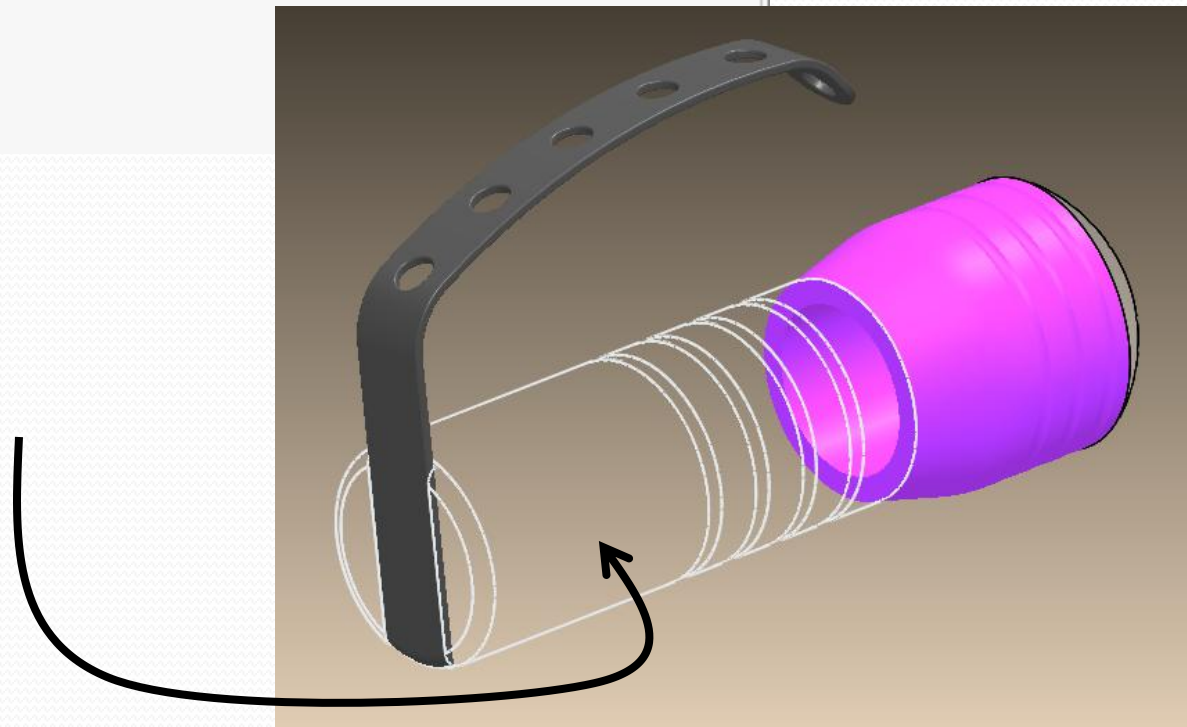
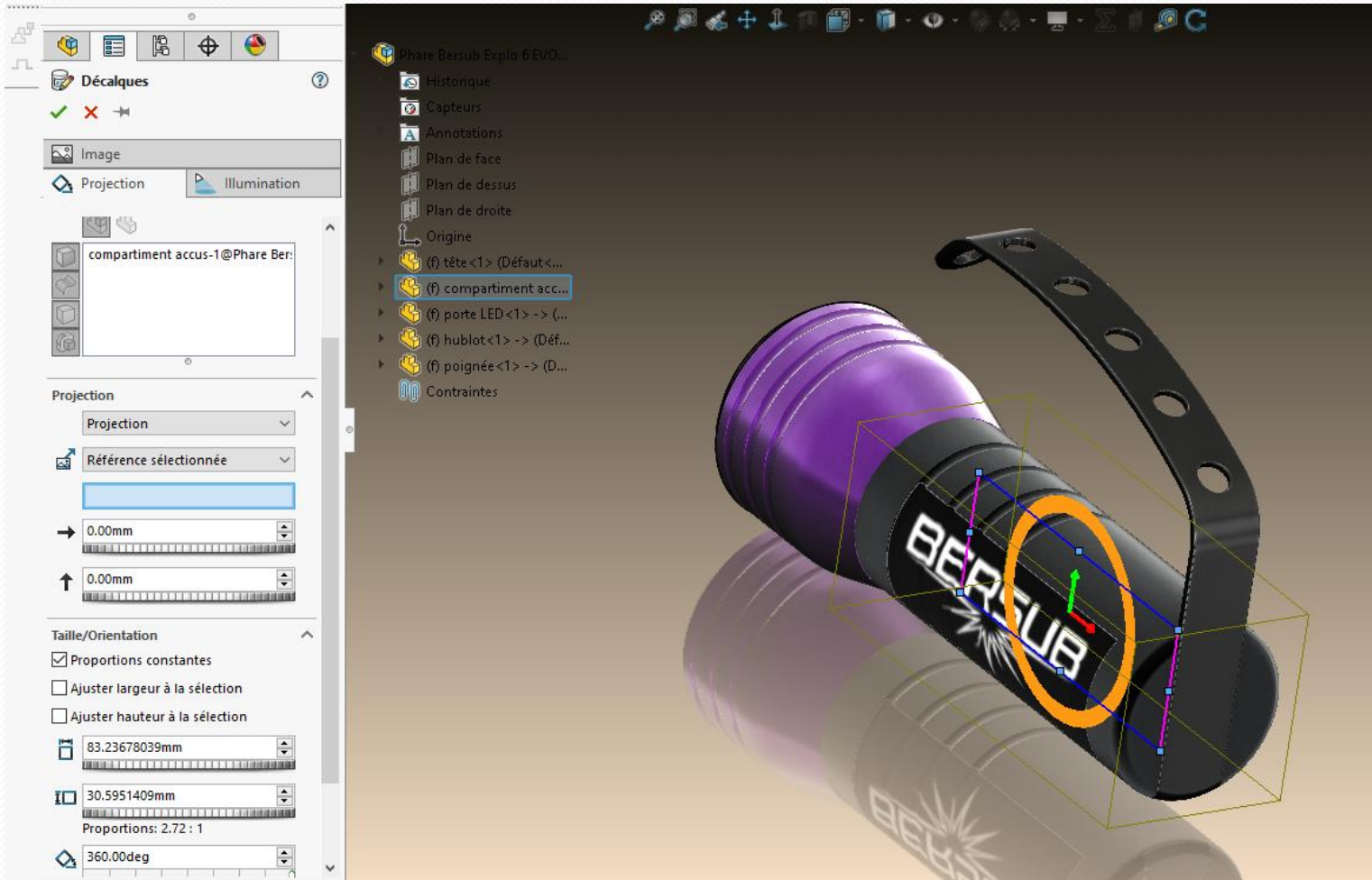


Un seul décalque

Face de révolution



recto



verso

Que le décalque soit introduit dans ou à l'extérieur du modèle ne change rien



NB: je n'ai pas d'action chez Bersub


De plus il me manque
l'option Etiquette dans le
menu déroulant de projection



Projection

Type de projection

Sélectionnez un type dans la liste. Certaines options sous **Projection** et **Taille/Orientation** varient en fonction du type choisi.

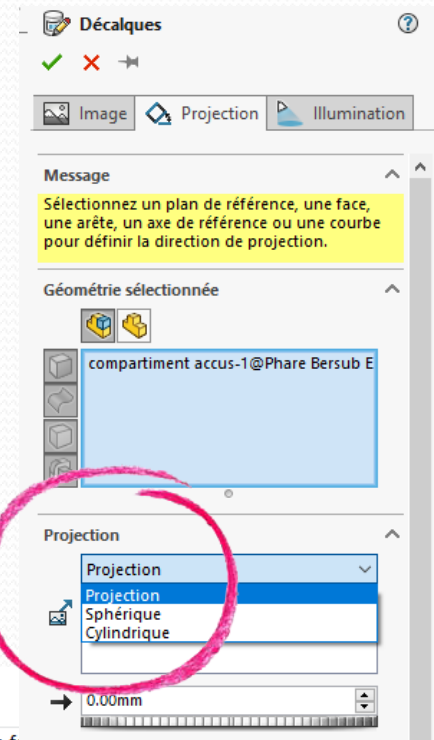
 Les sphères et les cylindres sont reconnus automatiquement.

Etiquette Comme également sous le nom UV, cette option projette les décalques sur les faces des modèles, y compris sur plusieurs surfaces non planes contiguës, de façon analogue à l'apposition d'une étiquette adhésive sur une pièce réelle, sans rétrécissement ou expansion.

Projection Projette tous les points sur un plan spécifié, puis projette le décalque sur l'entité de référence.

Sphérique Projette tous les points sur une sphère.

Cylindrique Projette tous les points sur un cylindre.



Aide SW 2019 correspondant à ma version