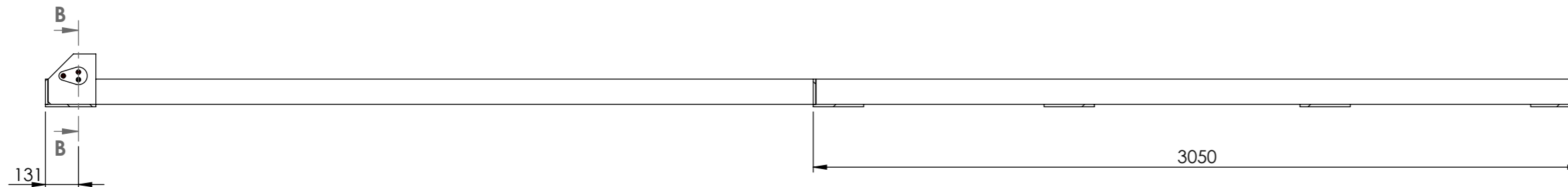


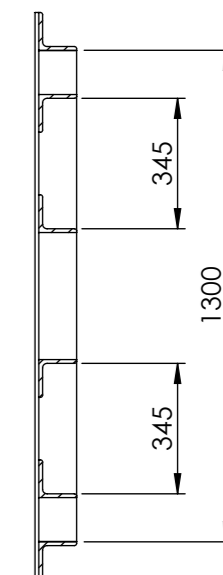
COUPE A-A



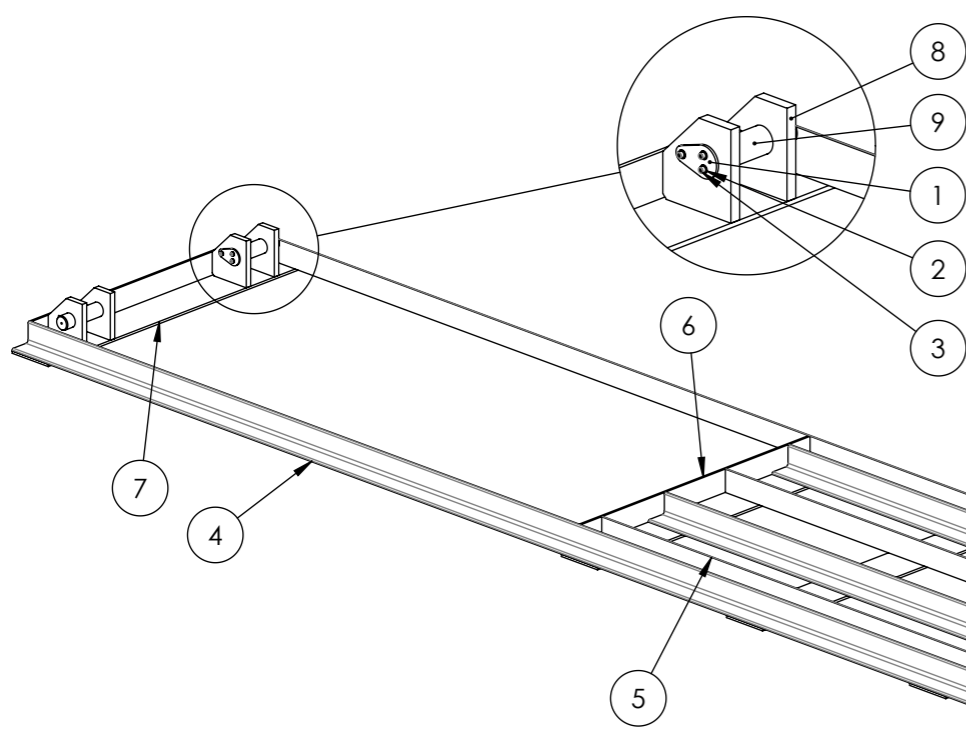
COUPE B-B



COUPE C-C



DÉTAIL D
ECHELLE 1 : 15



Folio 1 : Assemblage équipé
Folio 2 : Assemblage mécano-soudé

9	03/	2	ROND ETIRE D60 S355	231		S355JR	ST	140060
8	06/08	4	PLAT LAMINE 200*25 S235	189		S235JR	SP	120876
7		5	PLAT LAMINE 200*10 S235	1500		S235JR	SM	120971
6		3	PLAT LAMINE 100*10 S235	1298		S235JR	SM	120468
5		4	CORNIERE 100*10 S235	3028		S235JR	SM	114100
4		2	CORNIERE 100*10 S235	6100		S235JR	SM	114100
3		6	VIS CHC M8 X 20 ZINGUÉE CLASSE 8-8				M	310881
2		6	RONDELLE PLATE M8 ZINGUÉE				M	310558
1		2	PLAQUETTE ARRETOIRE A VISSER D50-70				M	203258
REP	N°PLAN D'USINAGE	QTÉ	DÉSIGNATION	LONG.	LARG.	MATIÈRE	MODE DE FAB.	NUMÉRO

Document propriété de la société ATLAS LIFT, ne peut être reproduit en tout ou partie sans autorisation écrite.

Echelle : 1:20	Dessiné par : R.BESSONNET	Date : 06/02/2025	N° plan :
FAUX CHÂSSIS			24-1011 - 06
JST TRANSFORMATEURS			
ATLAS LIFT			
Z.I. de l'orneau de pied / 7 Rue des signaux BP 50243 17105 SAINTES CEDEX			www.atlas-lift.com Indice : Format : A3

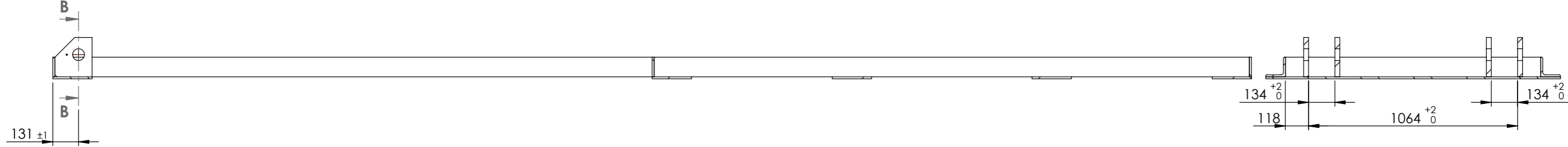
Chemin d'accès : Z:\BEV\AFFAIRES 2024\24-1011\24-1011-1ST TRANSFORMATEURS\Éléments pour FAUX CHÂSSIS\

1 2 3 4 5 6 7 8

A A

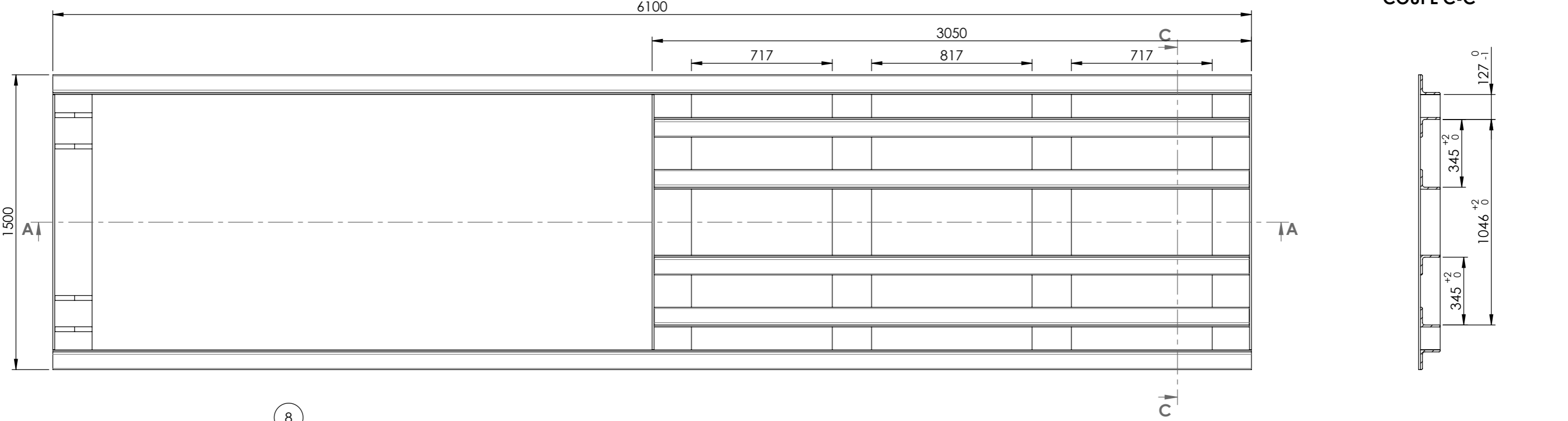
COUPE A-A

COUPE B-B



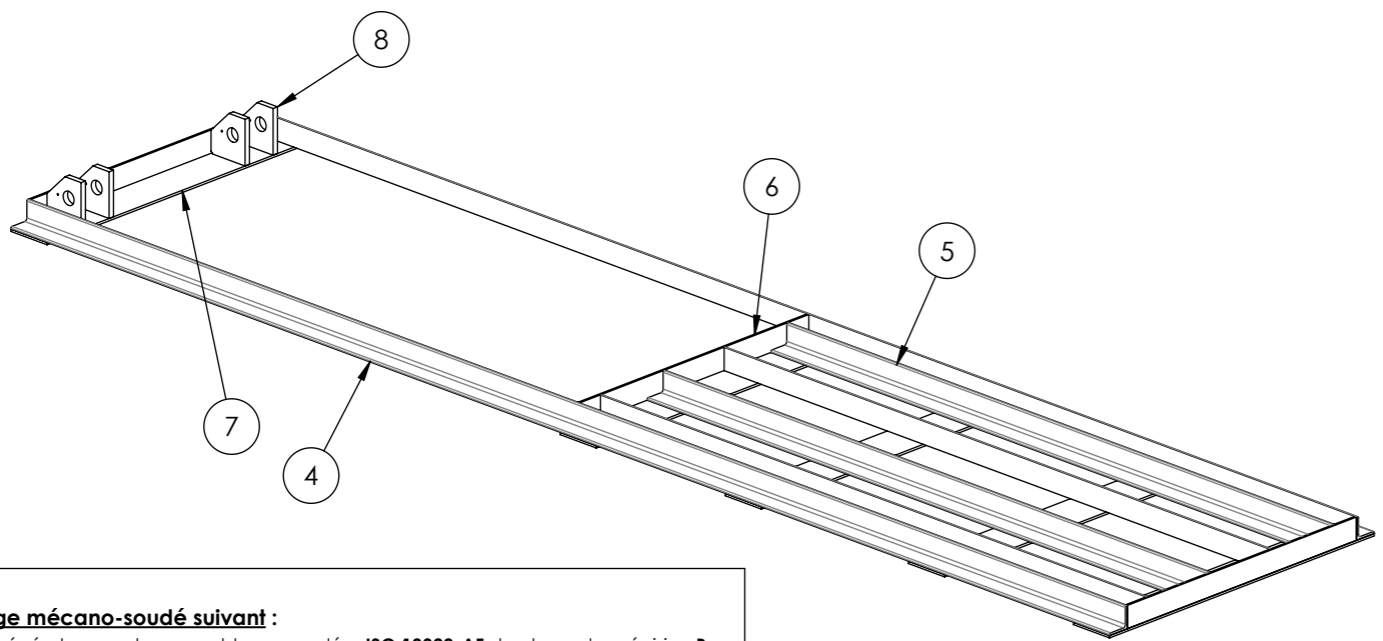
B B

COUPE C-C



C C

D D



Folio 1 : Assemblage équipé
Folio 2 : Assemblage mécano-soudé

Rep	N°Plan d'usinage	Qté	Désignation	Long.	Larg.	Matière	Mode de fab.	Numéro
8	06/08	4	PLAT LAMINE 200*25 S235	189		S235JR	SP	120876
7		5	PLAT LAMINE 200*10 S235	1500		S235JR	SM	120971
6		3	PLAT LAMINE 100*10 S235	1298		S235JR	SM	120468
5		4	CORNIERE 100*10 S235	3028		S235JR	SM	114100
4		2	CORNIERE 100*10 S235	6100		S235JR	SM	114100

Assemblage mécano-soudé suivant :
Tolérances générales pour les assemblages soudés : **ISO 13920-AF** de classe de précision **B**
Tolérances générales pour les pièces usinées ou en tôles : **ISO 2768-mK**
Soudures continues sauf indications contraires
Cordons de soudure : **0.7 x ép. mini** sauf indications contraires
Enlever les bavures et le projections de soudure
Casser toutes les arrêtes vives

Document propriété de la société ATLAS LIFT, ne peut être reproduit en tout ou partie sans autorisation écrite.

Table de nomenclature (restructuré)

Echelle : 1:20	Dessiné par : R.BESSONNET	Date : 06/02/2025	N° plan : 24-1011-06
----------------	---------------------------	-------------------	----------------------

FAUX CHÂSSIS

JST TRANSFORMATEURS

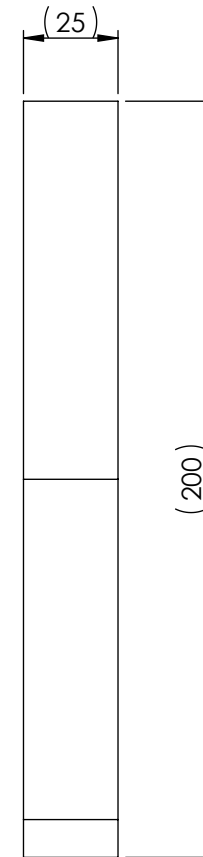
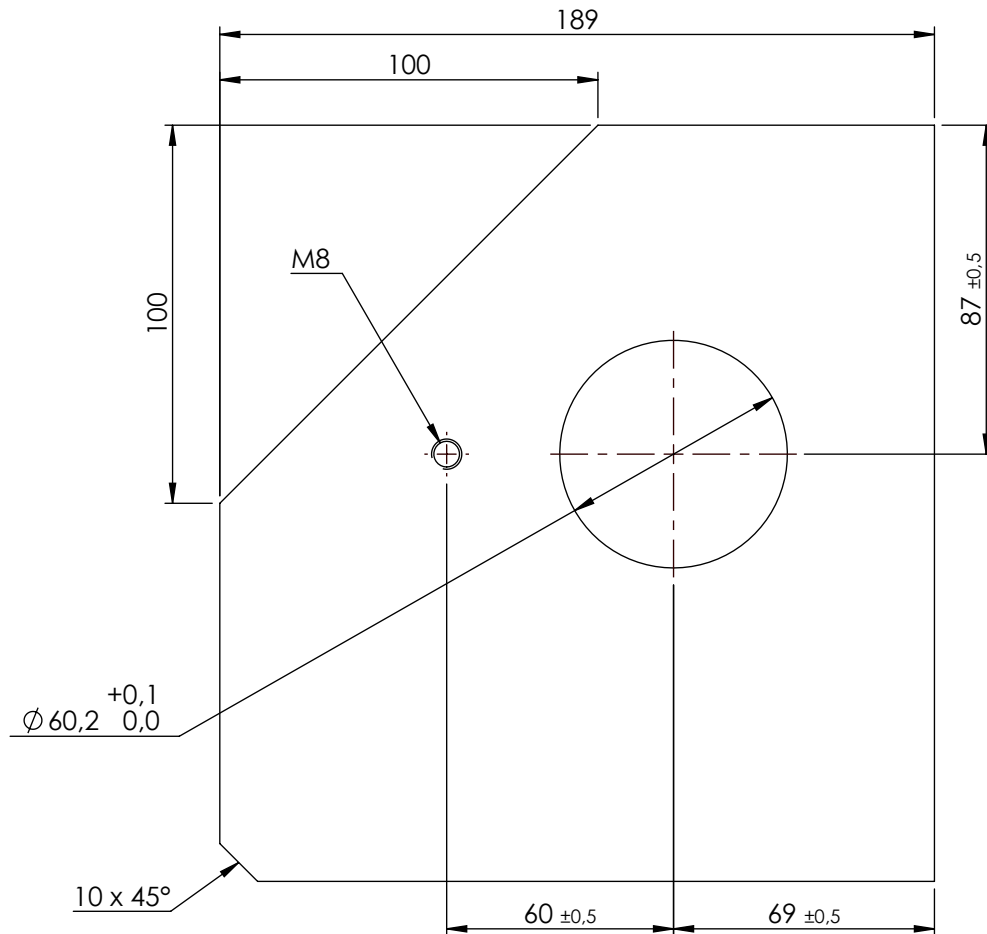
ATLAS LIFT
Z.I. de l'ormeau de pied / 7 Rue des signaux BP 50243 17105 SAINTES CEDEX

www.atlas-lift.com
Indice : Format : A3

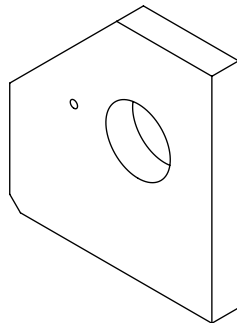
Chemin d'accès : Z:\BEV\AFFAIRES 2024\24-1011\24-1011-1ST TRANSFORMATEURS\Éléments pour FAUX CHÂSSIS\

1 2 3 4 5 6 7 8

F F



8	06/08	4	PLAT LAMINE 200*25 S235	189		SP	120876
REP.	N° PLAN D'USINAGE	QTÉ	DÉSIGNATION	LONG.	LARG.	MODE DE FAB.	CODE



Tolérances générales selon norme ISO 2768 - mK sauf indication contraire

Document propriété de la société ATLAS LIFT, ne peut être reproduit en tout ou partie sans autorisation écrite.

		Echelle : 1:2	Dessiné par : R.BESSONNET	Date : 06/02/2025	N° plan : 24-1011 - 06/08
Destination atelier : SP					
JST TRANSFORMATEURS					
ATLAS LIFT					
Z.I. de l'ormeau de pied / 7 Rue des signaux BP 50243 17105 SAINTES CEDEX					www.atlas-lift.com
					Indice : Format : A4
					Chemin d'accès : Z:\BEL\AFFAIRES 2024\24-1011\24-1011-JST TRANSFORMATEURS\Eléments pour FAUX CHÂSSIS\