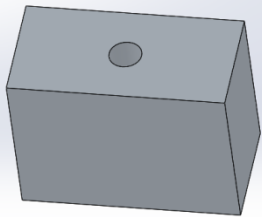
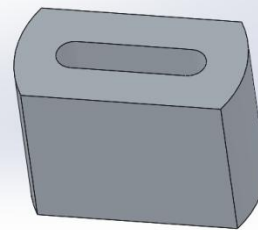


Pièce de base

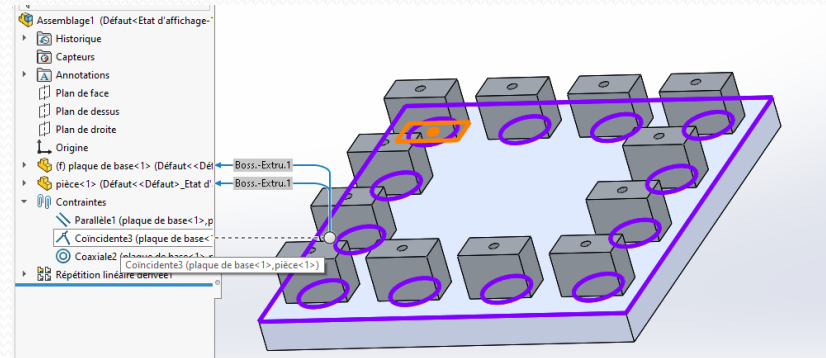
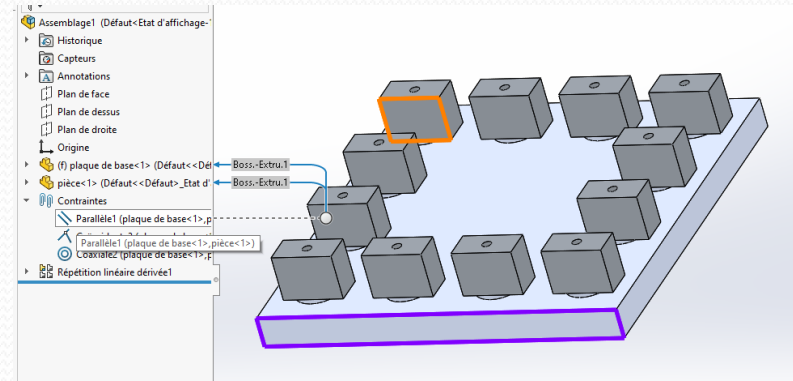
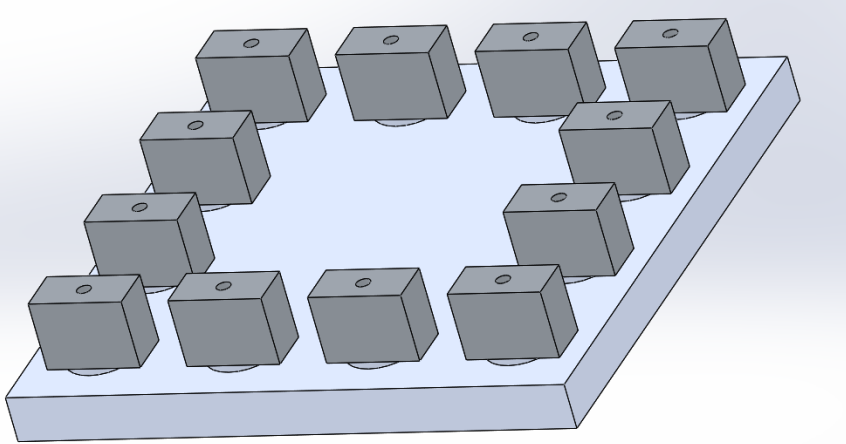


Composant
version 1

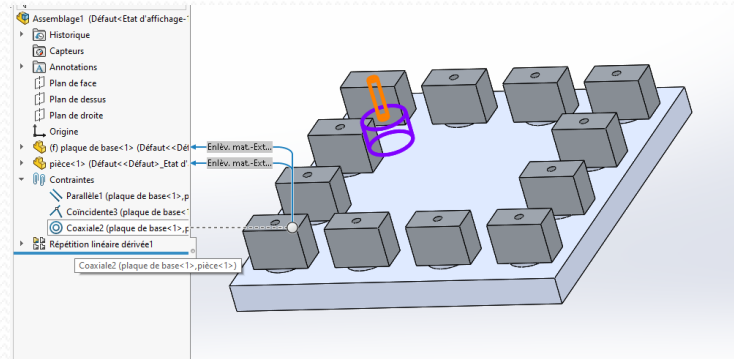


Composant
version 2

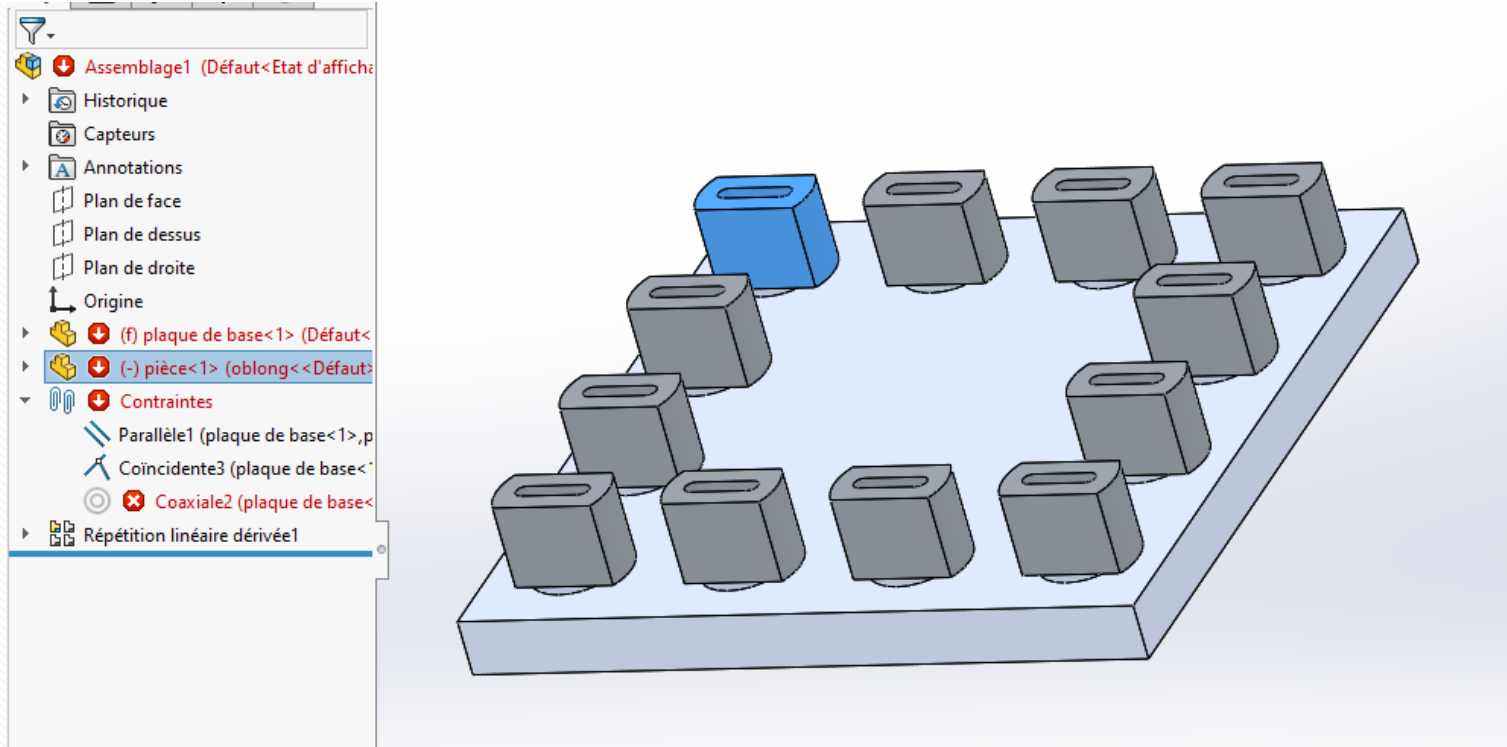
Assemblage initial

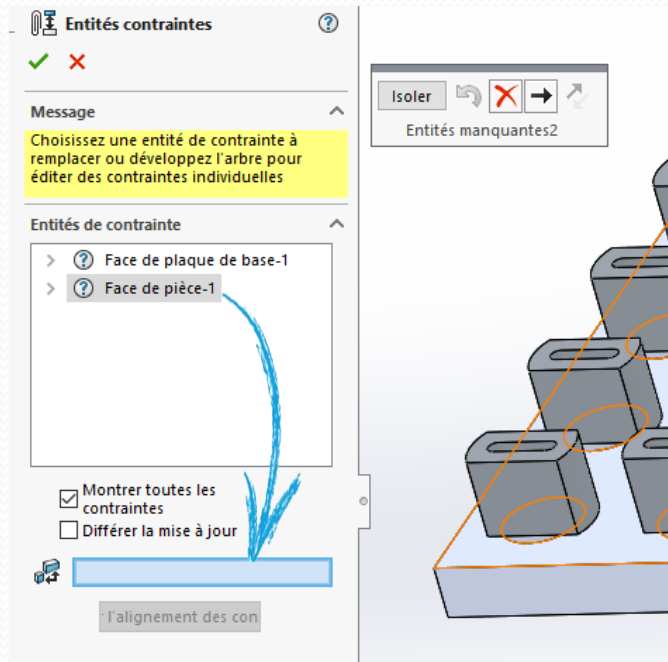
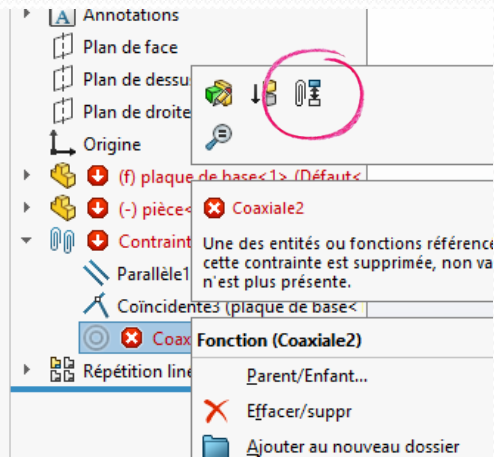


Trois contraintes



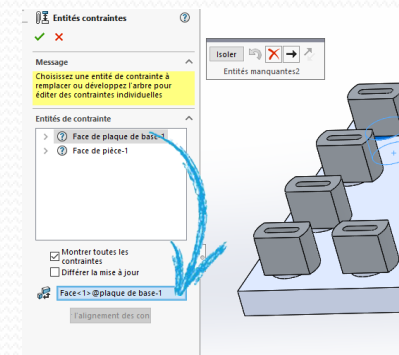
Dans la version 2 du composant la 3^{ème} contrainte va poser soucis car la face du trou du composant n'existe plus au profit du trou oblong

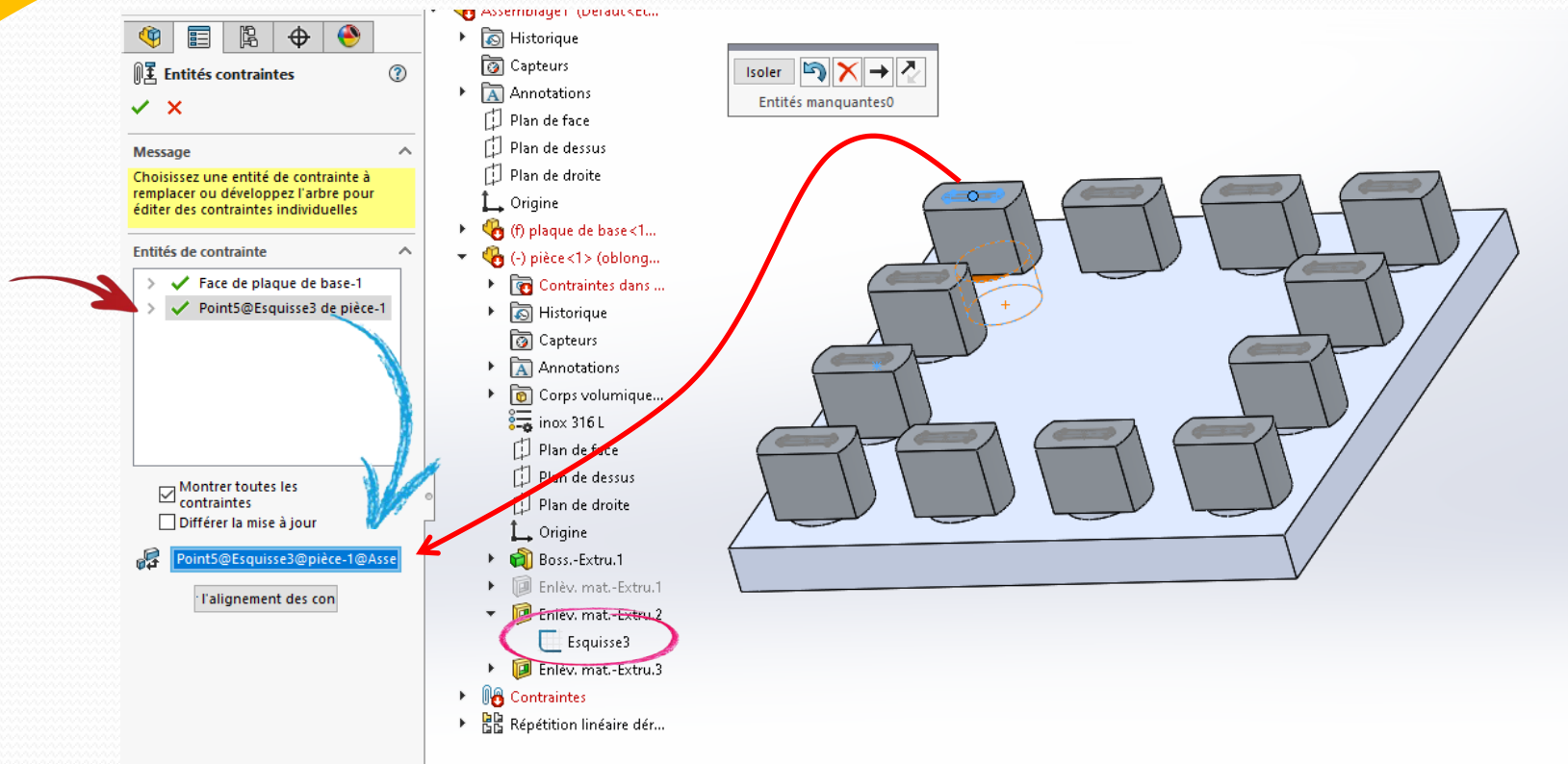




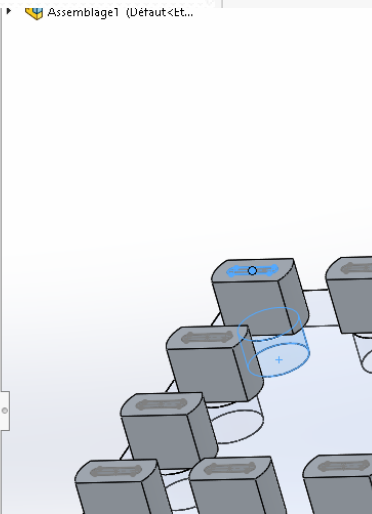
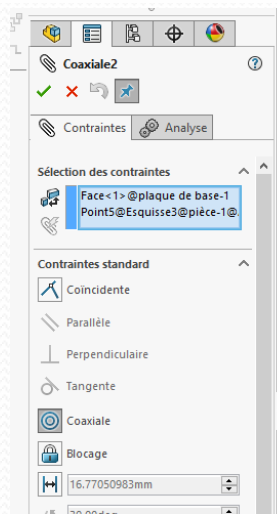
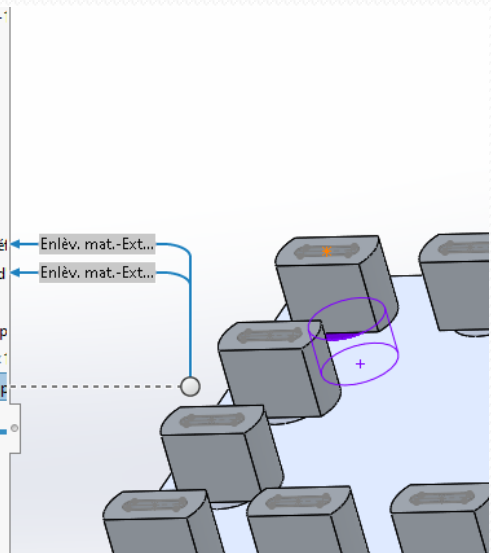
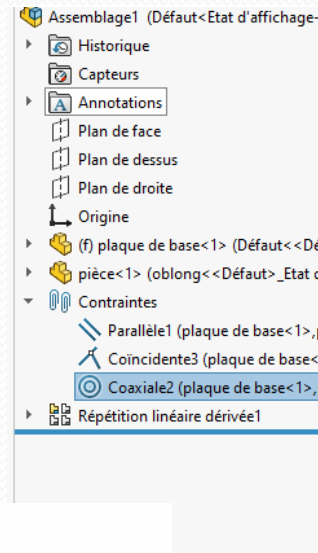
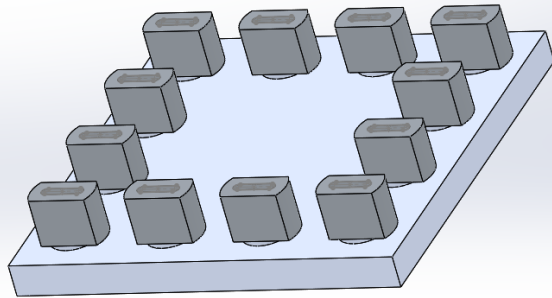
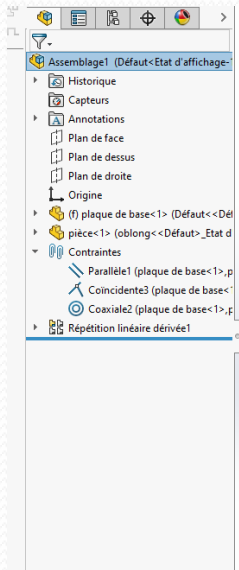
La face de la pièce 1 impliquée dans cette contrainte n'existe plus, le champ bleu est vide

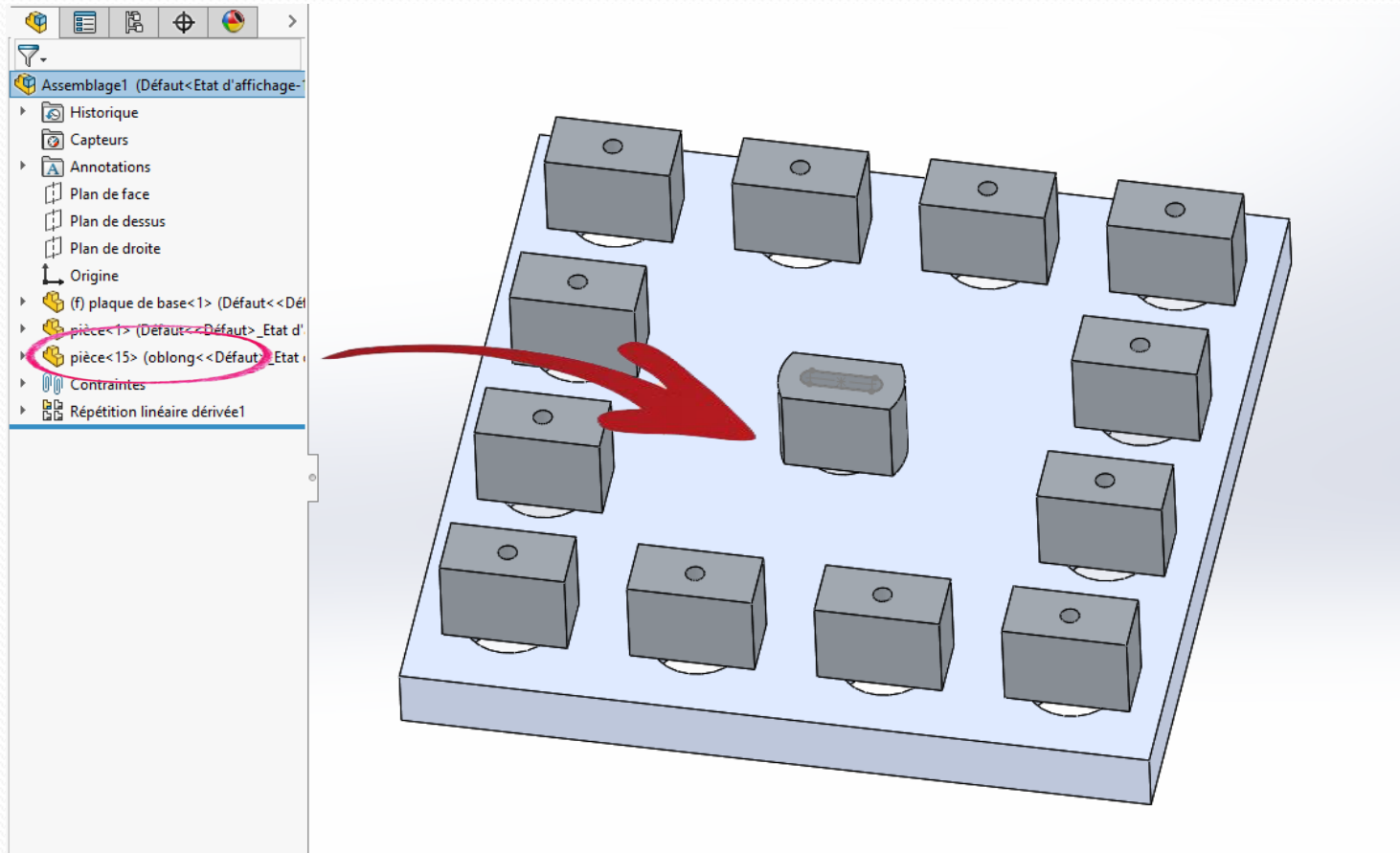
Contrairement au champ bleu correspondant à la face de la plaque de base





En sélectionnant dans le champ bleu vide de l'entité fautive le point central du trou oblong (afficher pour cela dans l'arborescence l'esquisse sous jacente) tout rentre dans l'ordre





Ca marche aussi si le composant a été inséré avec l'option « copier avec les contraintes » plutôt qu'une répétition dérivée comme précédemment

