



moovapps

**myPDMtools**

*Catalogue des outils*



# Les outils myPDMtools

Simplifiez votre travail et décuplez la puissance de votre PDM grâce à plus de 20 outils intégrés à SOLIDWORKS PDM PROFESSIONAL

## Gérer ses projets

[DynamicList](#)

[SerialNumbers](#)

[CopyLink](#)

[DocBundle](#)

[PDMRebuild](#)

## Produire

[DocPublication](#)

[TaskActions](#)

[RevisionTable](#)

[DocPrinter](#)

[PDMMessage](#)

## Administrer

[DataRecovery](#)

[PDMProperties](#)

[PDMReport](#)

[CacheRefresh](#)

[PDMCheck](#)

[PDMPropertiesCard](#)

## S'informer

[PDMViewer](#)

[TraceWorkflow](#)

[AdvancedBOM](#)

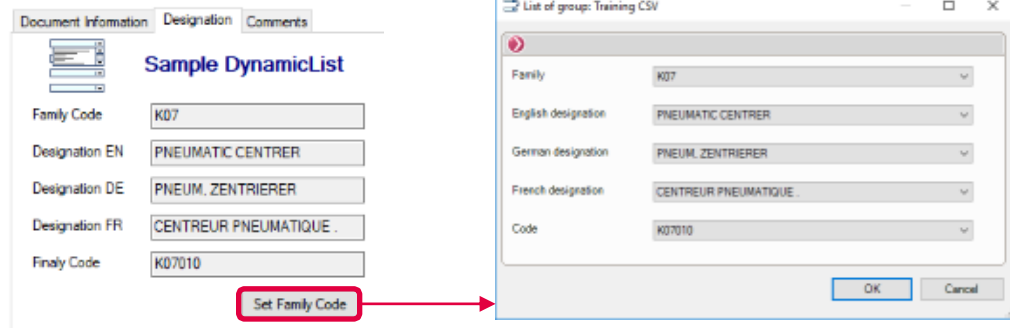
[PDMSearch](#)



## DynamicList

Utiliser des listes déroulantes liées dans la carte de données

DynamicList permet de valoriser vos cartes de données PDM avec des listes de choix liées. La source de données peut être un fichier Excel, un fichier csv ou une requête dans une base de données.



### Principales différences avec PDM

Créer des listes de choix intelligentes pour le renseignement des cartes de données



✓

## Gérer ses projets



### Fonctionnalités clés

- Données qui pilotent les menus déroulants :
  - Fichier texte
  - Fichier Excel ou CSV ou chaque colonne correspond à un niveau
  - Requête SQL
- Liste de choix multiples pour le dernier menu déroulant



### Valorisez vos cartes de données

Avec DynamicList, récupérez facilement et sans risque d'erreurs les informations provenant de votre ERP pour les renseigner dans vos cartes de données.

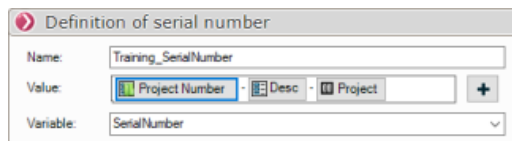


# SerialNumbers

Créer des numéros de séries uniques par projet en associant des variables à un compteur

SerialNumbers permet de valoriser une variable de la carte automatiquement à l'archivage des documents avec un numéro de compteur et des variables de la carte.

Il permet de créer automatiquement des compteurs par projet ou type de document.



## Fonctionnalités clés

- Création d'un numéro de série personnalisé sur les cartes de données
- Création d'un compteur par projet en fonction des variables des cartes des dossiers
- Créer un bouton dans la carte de données afin d'incrémenter le compteur ou de recalculer la concaténation d'une variable avec le compteur
- Pour les utilisateurs myCADtools, possibilité d'utiliser les mêmes compteurs définis dans SmartProperties

### Principales différences avec PDM



**Création d'un numéro de série**

✓

✓

**Lier une variable de carte de données au compteur**

✓

**Créer des boutons pour incrémenter le compteur et pour l'insérer dans la valeur d'une variable**

✓



### Valorisez vos cartes de données

Avec SerialNumbers, créez automatiquement des compteurs par projet ou type de document.



# CopyLink

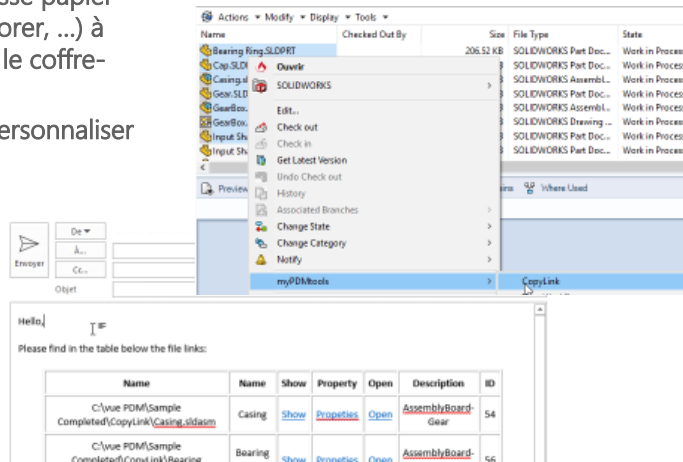
Copier les liens hypertextes PDM, à partir des documents sélectionnés dans le coffre-fort

# Gérer ses projets



CopyLink permet de copier dans le presse papier des liens hypertextes PDM (ouvrir, explorer, ...) à partir de documents sélectionnés dans le coffre-fort.

Vous pouvez définir un modèle pour personnaliser le format des informations à copier.



## Fonctionnalités clés

- Création de lien pour les actions suivantes :
  - Ouvrir / Ouvrir le dossier du document
  - Obtenir la dernière version du document
  - Obtenir l'historique du document
  - Afficher les propriétés du document
- Définition d'un tableau contenant pour chaque fichiers :
  - Des variables de la carte de données
  - Des liens

## Principales différences avec PDM



Copier les liens hypertextes des fichiers sélectionnés dans le presse papier

✓

✓

Créer un tableau avec des liens et des propriétés des cartes de données

✓

Envoyer un mail automatiquement avec les informations des fichiers sélectionnés

✓

Copier le lien de dossier

✓



## Améliorez votre communication

Avec CopyLink, gagnez du temps dans la communication de votre organisation en envoyant facilement les informations des fichiers à modifier ou à valider.

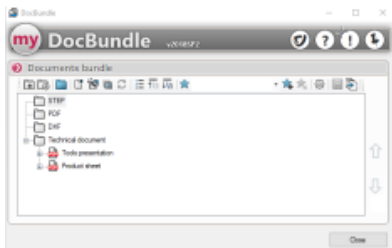
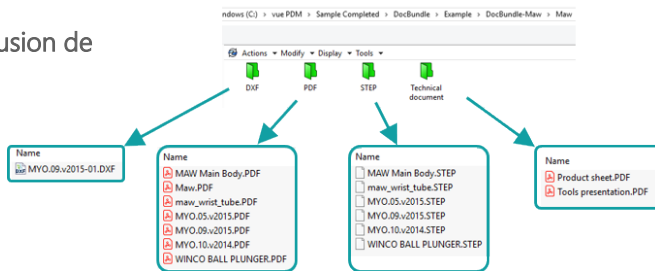


# DocBundle

Exporter facilement tous les éléments nécessaires à la fabrication

DocBundle permet de créer une liasse documentaire au format PDF ou multi-format contenant tous les documents nécessaires à la fabrication d'un projet. Il permet également de générer une structure de dossiers afin de regrouper par type certains fichiers (tôlerie, plan, pièces,...).

Simplifiez ainsi la génération et la diffusion de l'information autour de vos projets.





# Gérer ses projets



## Fonctionnalités clés

- Liasse créée automatiquement lors du changement d'état
- Liasse documentaire au format PDF (Conversion des fichiers SOLIDWORKS et Office, etc.)
- Liasse documentaire sous forme de dossiers (zip) : Création de dossiers (groupes) classant les fichiers par type
- Ajout automatique des fichiers dans les groupes en fonction du type de document ou de propriété du fichier

## Principales différences avec PDM

		
<b>Création d'une liasse documentaire de tous les fichiers en relation à un projet</b>	✓	
<b>Personnalisation de la liasse documentaire (pagination, filigrane, page de garde,...)</b>	✓	
<b>Génération des liasses par une tâche SOLIDWORKS PDM</b>	✓	



## Simplifiez la génération et la diffusion de l'information

Avec DocBundle, gagnez du temps, en exportant lors de la validation de vos assemblages, tous les éléments relatifs à la fabrication sans aucune interaction avec les utilisateurs.



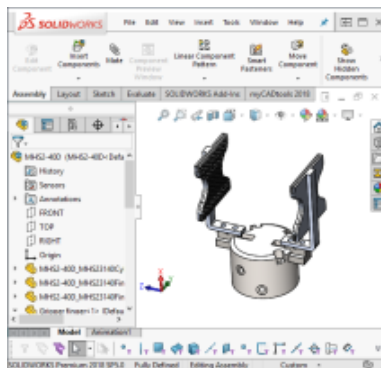
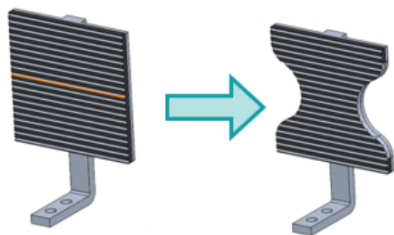
# PDMRebuild

Reconstruction de vos documents après la mise à jour d'une dépendance

## Gérer ses projets



PDMRebuild permet de mettre à jour vos assemblages et vos mises en plan SOLIDWORKS grâce à une tâche planifiée PDM suite à la modification de pièces.



## Fonctionnalités clés

- Exécution automatique de PDMRebuild à l'archivage des documents dans PDM.
- Recherche des cas d'emplois des fichiers sélectionnés
- Reconstruction des documents avec une tâche PDM planifiée

### Principales différences avec PDM



Reconstruction des cas d'emplois SOLIDWORKS lors de la modification d'un document

✓

Des assemblages et des mises en plan toujours à jour

✓



## Facilitez la mise à jour des données et documents

Avec PDMRebuild, ne vous souciez plus de la prise en compte de vos modifications et de la mise à jour des documents.



# DocPublication

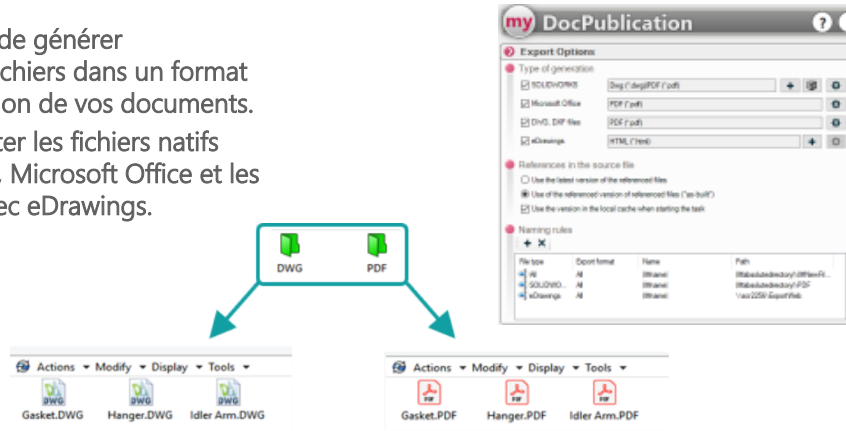
Génération de documents PDF automatiquement à la validation des fichiers dans PDM

Produire



DocPublication permet de générer automatiquement vos fichiers dans un format neutre lors de la validation de vos documents.


Cet outil permet de traiter les fichiers natifs SOLIDWORKS, Autocad, Microsoft Office et les formats compatibles avec eDrawings.



## Fonctionnalités clés

- Possibilité de choisir le format de conversion (PDF, TIF, IGS, ...) par type de document pour des fichiers SOLIDWORKS
- Stockage des documents PDF générés, dans le coffre-fort ou hors du coffre avec des options de gestion des anciennes version
- Définition du nom et de l'emplacement des documents avec des variables
- Possibilité de renseigner ou d'ajouter des variables à mettre à jour dans la carte de données des documents générés
- Traitement différé avec une tâche planifiée

## Principales différences avec PDM

	my	
Export des fichiers Microsoft Office au format PDF	✓	✓
Pour les mises en plan comportant plusieurs calques, générer un fichier par calque	✓	
Génération avec eDrawings	✓	
Génération avec DraftSight Premium (et non SOLIDWORKS) pour les fichiers DWG et DXF	✓	✓
Déplacement, suppression, prise de version des anciens fichiers générés	✓	



## Gagnez en flexibilité

Avec DocPublication, gagnez en flexibilité et adaptez la conversion de vos fichiers aux exigences de votre entreprise





# TaskActions

Appliquer plusieurs actions myPDMtools dans une seule tâche SOLIDWORKS PDM

Produire



TaskActions permet d'enchaîner plusieurs actions myPDMtools sur vos fichiers lors des changements d'état des documents. Vous allez pouvoir par exemple créer un numéro de série personnalisé, nommer les documents, gérer vos tables de révisions, convertir vos documents, etc.



## Fonctionnalités clés

- Outils de modification des valeurs de variables des cartes PDM avec TaskProperties
- Conversion des fichiers avec DocPublication
- Gérer les tables de révisions dans les mises en plan SOLIDWORKS avec RevisionTable
- Lancer un projet Integration de myCADtools
- Renommer les documents



## Automatisez vos tâches

Avec TaskActions, gagnez en flexibilité dans le nommage de vos documents et mettez à jour la table de révisions des mises en plan SOLIDWORKS puis la publication des documents PDF lors de la validation des mises en plan.

### Principales différences avec PDM

Enchaînement des actions dans une tâche PDM



✓



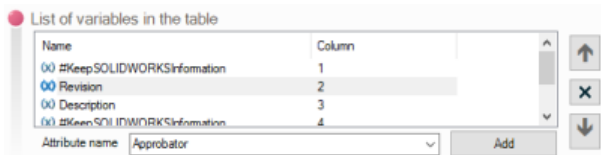
# RevisionTable

Mise à jour d'une table de revisions des mises en plan SOLIDWORKS en automatique

Produire



RevisionTable permet de créer ou mettre à jour la table de révisions automatiquement lors de la validation des documents dans PDM.



REVISIONS				
ZONE	REV.	DESCRIPTION	DATE	APPROUVE
	B	Bearing	13/02/2019	System Admin Kholter

myPDMtools		Matière: 2003 Bg		Part Number: A02345		Prix: 10		Posé par: 12	
		Modèle: Chap-Clart Item		Propriété:				Révision: B	
Description:		Bearing		Code article:		160-40			
Zusatz:		160-Bearing		Date:		13/02/2019		Statut: 100%	

## Fonctionnalités clés

- Création d'une table de révisions
- Utilisation des valeurs de variable PDM pour renseigner la table de révisions SOLIDWORKS
- Gestion du nombre de lignes de la table et de l'ordre d'insertion
- Déclenchement automatique lors du changement d'état



## Automatisez la création ou la mise à jour des tables

Avec RevisionTable, gagnez du temps sur le remplissage des tables de révisions et utilisez les informations issues de PDM pour compléter les informations venant de SOLIDWORKS.

### Principales différences avec PDM



Gestion automatique de la table de révisions (nombre de lignes, dernières modifications)

✓

Remplissage automatique de la table de révisions

✓

✓



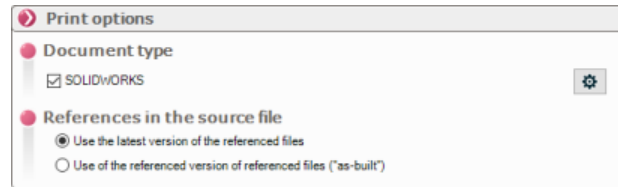
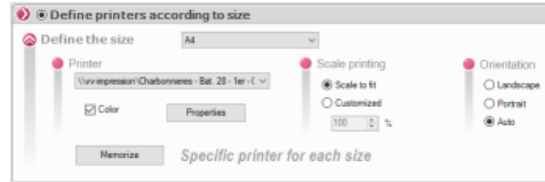
# DocPrinter

Imprimer automatiquement une liste de documents SOLIDWORKS vers les imprimantes en fonction des formats

Produire



DocPrinter permet d'imprimer automatiquement lors d'un changement d'état une liste de documents SOLIDWORKS en répartissant les impressions vers différents traceurs ou imprimantes en fonction de la taille des formats.



## Fonctionnalités clés

- Déclenchement de l'impression dans le cycle de vie
- Table de gestion des épaisseurs de lignes
- Répartition automatique des impressions sur les différentes imprimantes en fonction des formats
- Création de propriétés personnalisées à l'impression

### Principales différences avec PDM



Impression automatique d'une liasse de plans sur une ou plusieurs imprimantes en fonction des formats

✓

Gestion des propriétés des documents lors de l'impression

✓



## Simplifiez vos tâches d'impression

Avec DocPrinter, gagnez du temps sur l'impression des mises en plan SOLIDWORKS et ne vous posez plus de question grâce à la puissance des flux de travail PDM et l'intelligence de DocPrinter qui envoie en automatique le document sur la bonne imprimante en fonction du format.



# PDMMessage

Envoi de notifications personnalisées manuellement ou en automatique lors des changements d'état



PDMmessage permet de formater des modèles de message pour ensuite notifier des utilisateurs.

On pourra l'utiliser depuis d'autres outils myPDMtools (ex : Copylink) ou automatiquement lors d'un changement d'état via l'utilisation de PDMmessage dans les tâches PDM.

Le message sera composé d'une introduction, d'un tableau contenant les méta-données des fichiers et d'une conclusion.

Change state on files		
Type	File Name	Warnings
	- ASKUBAL_KI_14.sldasm	
	_Rod_ends_KI_14_gk_2.sld...	
	_Rod_ends_KI_14_gl_4.sld...	
	_Rod_ends_KI_14_R_6.sld...	

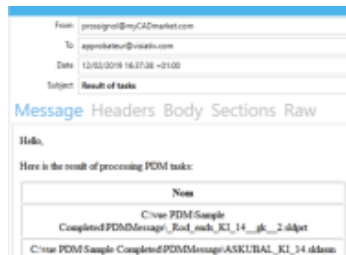


Recipients by condition

If  +

Equal to

To ...



## Fonctionnalités clés

- Personnalisation des notifications
- Définition des destinataires automatiquement en fonction de règles
- Notification de type PDM ou par mail via SMTP

## Principales différences avec PDM

Destinataire défini en automatique en fonction de règles sur les documents

Notification dans les tâches

Personnalisation du message de notification

Destinataire défini en automatique en fonction de règles sur les documents	✓	
Notification dans les tâches	✓	✓
Personnalisation du message de notification	✓	



## Boostez votre communication

Avec PDMMessage, facilitez l'échange d'informations pertinentes grâce au modèle de message et le choix en automatique des destinataires.

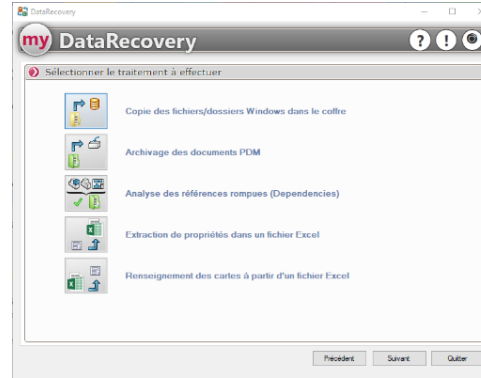


# DataRecovery

Outil d'aide à la migration de fichiers dans PDM et de mise à jour des métadonnées



DataRecovery permet d'importer en masse vos documents dans PDM et valoriser les cartes de données des documents via un fichier Excel.



## Fonctionnalités clés

- Import de fichiers en masse dans PDM
- Export des informations des cartes dans un fichier Excel
- Remplissage des cartes de données PDM à partir de fichier Excel
- Création d'une structure de dossiers à partir d'un fichier Excel
- Correction des références SOLIDWORKS rompues dans PDM
- Automatisation du traitement et planification

### Principales différences avec PDM



Import de fichiers en masse dans PDM

✓

✓

Filtre de date, type de fichier

✓

Toutes les cartes de données peuvent être renseignée automatiquement à partir d'informations contenues dans un simple fichier Excel

✓

Récupérer le contenu des variables des propriétés des cartes de données d'un répertoire du coffre-fort PDM, afin de les insérer dans un fichier Excel

✓



## Simplifiez la reprise en masse des documents

Avec DataRecovery, n'oubliez aucune information sans aucun risque d'erreur en automatisant la mise à jour des métadonnées dans vos documents quotidiennement et sans aucune action de la part de l'utilisateur.



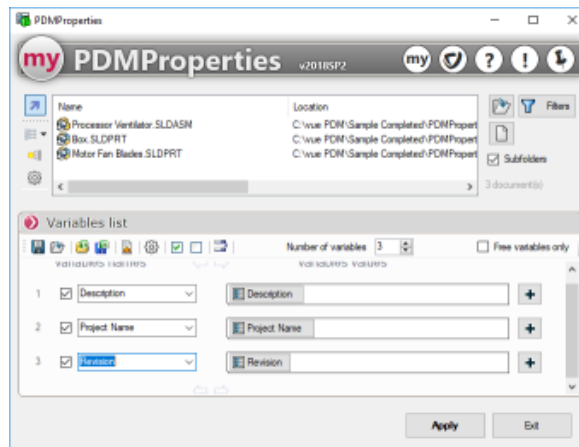
# PDMProperties

Administrer en masse les cartes de données d'un ensemble de fichiers

Administrer



PDMProperties permet de valoriser des informations dans les cartes de données en calculant les valeurs pour chaque document indépendamment.



## Fonctionnalités clés

- Calcul de valeurs de propriétés personnalisées (concaténation, split, troncage de valeurs existantes)
- Transfert d'attributs d'une configuration à une autre
- Sélection en masse de documents ou de dossiers PDM
- Valorisation des cartes avec des valeurs provenant des cartes de dossiers, fichiers, valeurs PDM calculées, compteurs ou simples textes

### Principales différences avec PDM



Valorisation de métadonnées PDM sur un lot de documents

✓

Copie des valeurs d'attributs d'une configuration à une autre

✓



## Diffusez en masse les attributs dans vos configurations

Avec PDMProperties, vous permettez à votre administrateur de corriger vos documents en récupérant les valeurs et en les appliquant à toutes les configurations.

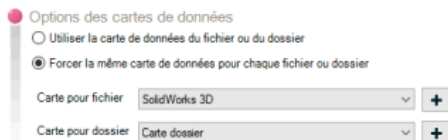
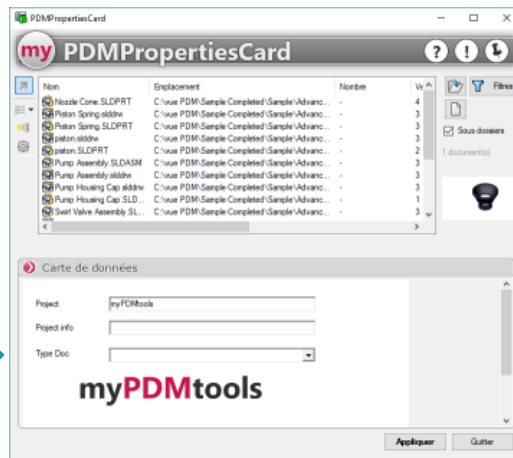


# PDMPropertiesCard

Modifier les métadonnées à partir d'une carte de donnée PDM



PDMPropertiesCard permet de valoriser des métadonnées à partir d'une carte de données PDM sur un ensemble de documents.



## Fonctionnalités clés

- Regroupement des documents
- Affichage d'une carte de données unique pour tous les documents



## Actualisez vos données

Avec PDMPropertiesCard, vos utilisateurs peuvent facilement et sans risque d'erreur ajouter des informations à partir d'une carte de données PDM sur plusieurs fichiers.

## Principales différences avec PDM

Valorisation de métadonnées PDM sur un lot de documents depuis une carte de donnée PDM



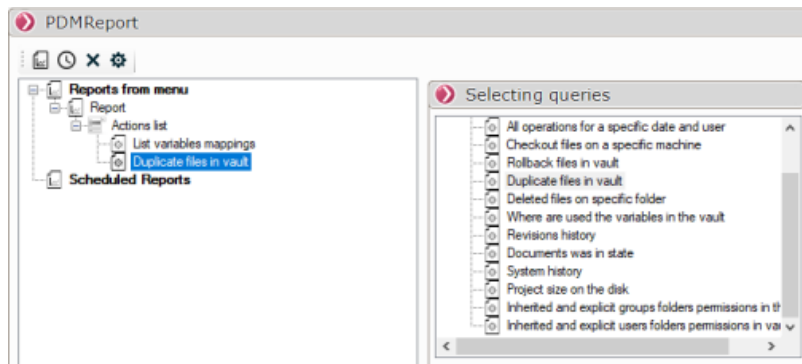
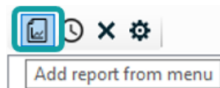


# PDMReport

Analyser les bases de données PDM grâce à des requêtes prédéfinies



PDMReport permet à l'administrateur de paramétrer plusieurs types de rapports, dans l'interface myPDMtools. Les utilisateurs pourront ensuite les exploiter depuis le menu contextuel.



## Fonctionnalités clés

- Lister les mappages de variables utilisées dans le coffre-fort
- Lister tous les fichiers extraits sur un poste spécifique
- Lister les fichiers restaurés, les fichiers en double, les fichiers supprimés
- Obtenir l'historique du système, y compris les mises à jour de coffre-fort
- Planification des exports de rapport depuis des tâches PDM
- Personnalisation des variables à afficher dans les résultats

### Principales différences avec PDM

		
Créer des rapports planifiés	✓	
Créer des rapports depuis un menu contextuel	✓	



## Analysez vos données

Avec PDMReport, réalisez facilement une analyse de vos documents dans PDM et exportez les résultats au format Excel.



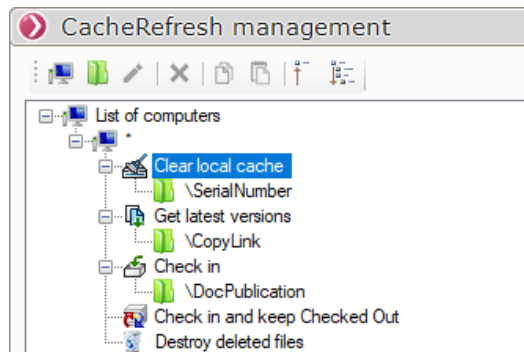
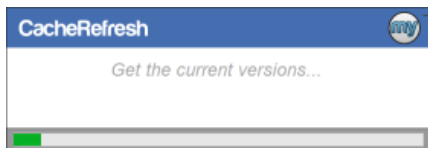


# CacheRefresh

Effectuer des opérations sur la vue SOLIDWORKS PDM



CacheRefresh permet d'effectuer des opérations sur le cache local et d'archiver des fichiers dans le coffre PDM.



## Fonctionnalités clés

- Vider le cache local
- Obtenir les dernières versions des fichiers
- Archiver et garder extrait
- Détruire les fichiers supprimés
- Déclenchement des actions depuis le planificateur de tâches Windows

### Principales différences avec PDM



Vider le cache local, obtenir les dernières versions

✓

✓

Définir des actions par rapport au nom des postes

✓

Déclenchement depuis un évènement système Windows

✓



### Sécurisez vos données

Avec CacheRefresh, sauvegardez quotidiennement vos modifications de documents dans PDM tout en gardant la main sur les modifications à venir en exportant le fichier extrait.

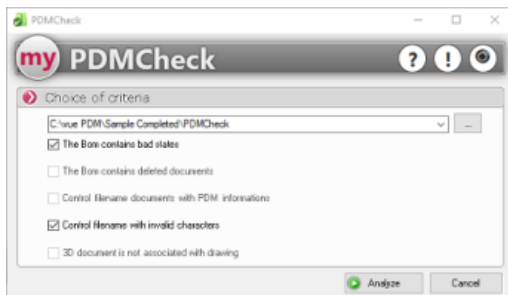
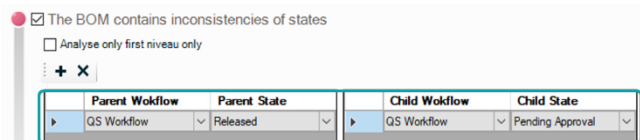
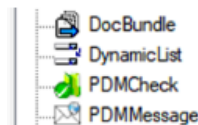


# PDMCheck

Lancer une analyse sur les liens de références PDM et les états des documents



PDMCheck permet de faire une analyse des nomenclatures pour vérifier qu'elles ne contiennent pas des documents supprimés ou avec des états incohérents.



## Fonctionnalités clés

- La nomenclature contient des incohérences d'états, des documents supprimés, etc.
- Contrôler si les fichiers d'une nomenclature sont à la dernière version
- Contrôler les noms de fichiers des documents avec des informations
- Les noms de fichiers contiennent des caractères interdits
- Un document 3D dans un état valide n'est pas associé à une mise en plan dans un état défini



## Analysez vos données

Avec PDMCheck, vérifiez que sur un projet donné, les assemblages validés ne contiennent pas des documents supprimés ou des états non valides.

### Principales différences avec PDM

Réaliser l'analyse des nomenclatures



✓

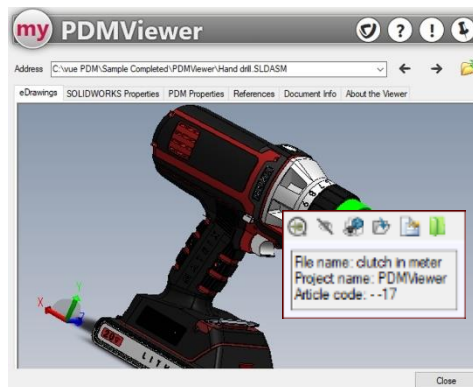
PDMViewer permet d'afficher des informations présentes dans les cartes de données PDM, lorsque l'utilisateur clic sur un composant dans la zone graphique du viewer.

Number of lines

Line 1 File name:  +

Line 2 Project name:  +

Line 3 Article code:  +



## Fonctionnalités clés

- Définition des valeurs des cartes de données à afficher
- Parcours dans l'explorateur Windows du composant sélectionné dans la zone graphique

### Principales différences avec PDM

Afficher des valeurs de métadonnées depuis la sélection du 3D dans eDrawings



✓



## Affichez simplement vos données

Avec PDMViewer, accédez directement aux informations importantes depuis l'interface graphique de eDrawings.

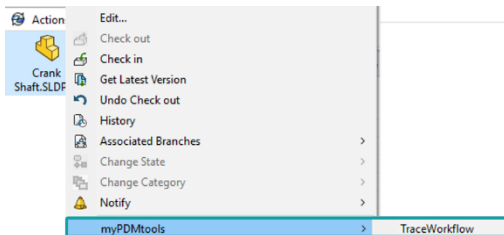


# TraceWorkflow

Afficher graphiquement la position du document dans le flux de travail



TraceWorkflow permet de visualiser facilement l'état du flux de travail dans lequel se trouve un document.



## Fonctionnalités clés

- Visualiser l'état du document dans le schéma du flux de travail
- Visualisation graphique

## Principales différences avec PDM

Visualiser l'état du document dans le schéma du flux de travail



✓

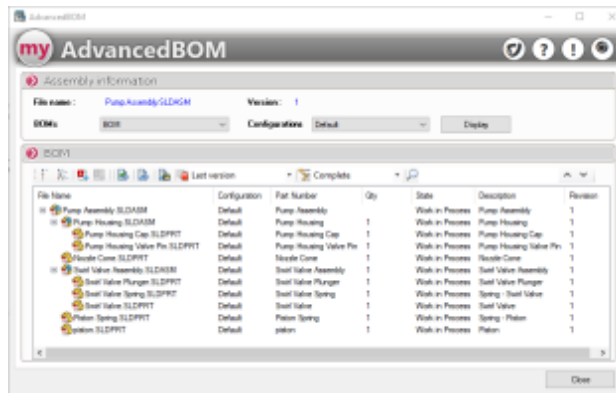
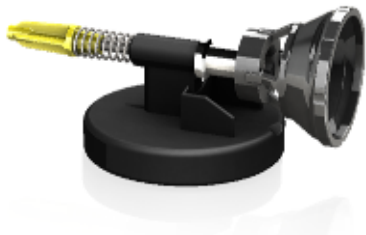


## Visualisez l'état du flux

Avec TraceWorkflow, améliorez la compréhension de l'utilisateur sur le positionnement des documents dans le flux de travail.



AdvancedBOM permet d'afficher la nomenclature PDM pour l'exporter ou effectuer une recherche plein texte sur le résultat.



## Fonctionnalités clés

- Rechercher des composants dans la nomenclature PDM
- Export du résultat au format Excel ou CSV
- A partir du résultat obtenu, naviguer dans l'explorateur Windows via un clic droit
- Recherche et export des fichiers PDF à partir des mises en plan des éléments affichés dans la nomenclature

### Principales différences avec PDM



Visualiser une nomenclature PDM

✓

✓

Export des PDF des plans hors du coffre PDM

✓

Recherche plein texte dans la nomenclature

✓

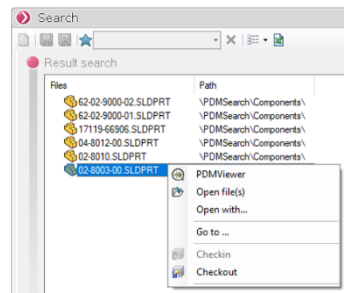
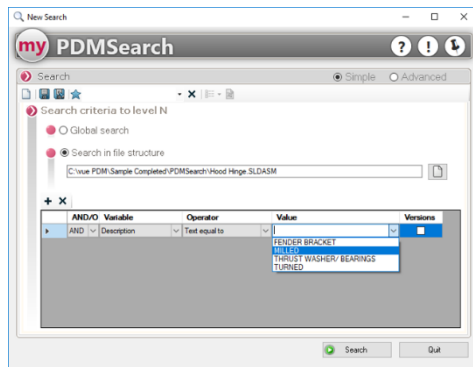


## Gagnez en efficacité

Avec AdvancedBom, gagnez du temps en exportant les PDF existants des mises en plan hors du coffre PDM en un clic.



PDMSearch permet d'effectuer des recherches dans différents niveaux de nomenclatures ou uniquement dans le contenu des références d'un projet.



## Fonctionnalités clés

- Lors de la définition de la recherche, affichage des valeurs disponibles dans la base de données
- Recherche dans une structure multi-niveau
- Recherche dans les cas d'emplois

### Principales différences avec PDM



Recherche de documents via des valeurs d'attribut

✓

✓

Rechercher dans une structure

✓

Recherche de documents en fonction de la valeur des attributs des cas d'emplois

✓



## Optimisez votre recherche

Avec PDMSearch, retrouvez facilement tous les assemblages qui utilisent un document avec une valeur de propriété donnée.